



**BMW  
MOTORRAD**

# **Bedienungsanleitung** ConnectedRide Cradle



**MAKE LIFE A RIDE**

---

# WILLKOMMEN.

Wir freuen uns, dass Sie sich für ein originales Zubehörprodukt von uns entschieden haben. Wir sind stets bestrebt mit unserer Zubehörproduktwelt die Wünsche und Einsatzgebiete optimal zu ergänzen und Sie bei Abenteuern und im Alltag zu begleiten.

## **Zu dieser Bedienungsanleitung**

Lesen Sie diese Bedienungsanleitung, bevor Sie Ihr neues Zubehörprodukt verwenden. Sie finden hier wichtige Hinweise zur Bedienung, die es Ihnen ermöglichen, die technischen Vorzüge unserer Produkte vollständig zu nutzen, optimal einzusetzen und möglichst lange Freude daran zu haben.

## **Anregungen und Kritik**

Bei allen Fragen rund um unsere Produkte steht Ihnen Ihr BMW Motorrad Partner jederzeit gern mit Rat und Tat zur Seite.

Viel Freude sowie eine gute und sichere Fahrt wünscht Ihnen

BMW Motorrad.

# **ALLGEMEINE HINWEISE**

**01**

## CONNECTEDRIDE CRADLE


Das ConnectedRide Cradle ist eine in das Motorrad integrierte Halterung für das Smartphone. Sie kann mit allen Modellen mit Sonderausstattung Vorbereitung Navigationsgerät oder mit Multicontroller und der Möglichkeit einer Nachrüstung der Navigationsvorbereitung verwendet werden. Das ConnectedRide Cradle ist nicht passend für die Modelle R 1200 RT, R 1250 RT und die K 1600-Reihe.


Die Verbindung des Smartphones zum ConnectedRide Cradle erfolgt über Bluetooth Low Energy. So kann die BMW Motorrad Connected App über den Multicontroller auch mit Fahrzeugen ohne TFT-Display oder Connectivity bedient werden.


Individuell einstellbare Arme ermöglichen das Einlegen verschieden großer Smartphones in das ConnectedRide Cradle.


Das ConnectedRide Cradle ist über die Navigationsvorbereitung vibrationsentkoppelt.


## ABKÜRZUNGEN UND SYMBOLE

 **VORSICHT** Gefährdung mit niedrigem Risikograd. Nicht-Vermeidung kann zu einer geringfügigen oder mäßigen Verletzung führen.

 **WARNUNG** Gefährdung mit mittlerem Risikograd. Nicht-Vermeidung kann zum Tod oder einer schweren Verletzung führen.

 **GEFAHR** Gefährdung mit hohem Risikograd. Nicht-Vermeidung führt zum Tod oder einer schweren Verletzung.

 **ACHTUNG** Besondere Hinweise und Vorsichtsmaßnahmen. Nicht-Beachtung kann zu einer Beschädigung des Fahrzeugs oder Zubehörs und somit zum Gewährleistungsausschluss führen.

 Besondere Hinweise zur besseren Handhabung bei Bedien-, Kontroll- und Einstellvorgängen sowie Pflegearbeiten.

• Tätigkeitsanweisung.

» Ergebnis einer Tätigkeit.



Verweis auf eine Seite mit weiterführenden Informationen.



Kennzeichnet das Ende einer zubehör- bzw. ausstattungsabhängigen Information.



Anziehdrehmoment.



Technische Daten.

## BLUETOOTH

Bei Bluetooth handelt es sich um eine Nahbereichs-Funktechnologie. Bluetooth-Geräte senden als Short Range Devices im lizenzfreien ISM-Frequenzband (Industrial, Scientific and Medical Band) zwischen 2,402 GHz und 2,480 GHz. Sie dürfen weltweit zulassungsfrei betrieben werden.

### Hinweis zu Funkverbindungen:

Obwohl Bluetooth darauf ausgelegt ist, Verbindungen über kurze Entfernungen möglichst robust herzustellen, sind Störungen wie bei jeder Funktechnologie möglich. Verbindungen können gestört oder kurzzeitig unterbrochen werden oder auch ganz verloren gehen. Insbesondere, wenn mehrere Geräte in einem Bluetooth-Netzwerk betrieben werden, kann ein reibungsloser Betrieb bei einer solchen Funktechnologie nicht in jeder Situation garantiert werden.

## ENTSORGUNG



Wenn Sie Ihr ConnectedRide Cradle später einmal entsorgen wollen: Der Gesetzgeber hat bestimmt, dass elektrische Geräte nicht über den Hausmüll entsorgt werden dürfen. Geben Sie das Cradle an einer Sammelstelle für Elektrogeräte zur Entsorgung ab.

**BEDIENUNG**

**02**

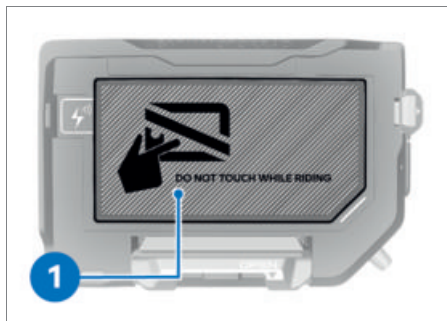
## BMW MOTORRAD CONNECTED APP INSTALLIEREN

Für iOS- und Android-Smartphones steht in den entsprechenden App-Stores die BMW Motorrad Connected App zum kostenlosen Download zur Verfügung. Mit folgendem QR-Code kann die App heruntergeladen oder, falls sie bereits installiert ist, gestartet werden:



In der BMW Motorrad Connected App können während der Fahrt Karten- und Fahrzeugdaten dargestellt werden. Die BMW Motorrad Connected App kann über den Multicontroller bedient werden.

## AUFKLEBER ENTFERNEN



- Warnhinweis auf dem Aufkleber **1** vor der ersten Benutzung des ConnectedRide Cradle lesen.
- Aufkleber **1** entfernen.


## BLUETOOTH-KOPPLUNG

Bevor zwei Bluetooth-Geräte miteinander eine Verbindung aufbauen können, müssen sie sich gegenseitig erkannt haben. Dieser Vorgang der gegenseitigen Erkennung wird Kopplung genannt. Einmal erkannte Geräte werden gespeichert, damit das Koppeln nur beim erstmaligen Kontakt durchgeführt werden muss.

Beim Koppeln sucht ein Bluetooth-Gerät innerhalb seines Empfangsbereichs nach anderen Bluetooth-fähigen Geräten. Damit ein Gerät erkannt werden kann, müssen folgende Bedingungen erfüllt sein:

- die Bluetooth-Funktion des Geräts muss aktiviert sein
- das Gerät muss für andere „sichtbar“ sein

Bitte informieren Sie sich in den Bedienungsanleitungen der entsprechenden Geräte über die dafür notwendigen Schritte.


 Trotz der Standardisierung von Bluetooth und der dadurch erreichten hohen Kompatibilität vieler Geräte kann die korrekte Funktion aller erhältlichen Bluetooth-Geräte nicht sichergestellt werden.

## BLUETOOTH-VERBINDUNG HERSTELLEN

### **WARNUNG**

**Bluetooth-Kopplung während der Fahrt**  
Unfallgefahr durch Ablenkung

- Bluetooth-Kopplung nur bei stehendem Fahrzeug durchführen.

 Das Smartphone kann gleichzeitig über Bluetooth mit einem TFT-Display verbunden werden, um z. B. Anrufe anzunehmen.

- Bluetooth am Smartphone einschalten und die BMW Motorrad Connected App öffnen.
- ConnectedRide Cradle in der Navigationsvorbereitung des Motorrads einlegen (siehe dazu Kapitel "ConnectedRide Cradle in die Navigationsvorbereitung einlegen") und die Zündung einschalten. Die LED am ConnectedRide Cradle leuchtet grün.

## 6 BETDIENUNG

- BMW Motorrad Connected App öffnen.
- In der App ein neues Gerät verknüpfen.
- "BMW\_Cradle\_xxxx" auswählen und warten, bis das ConnectedRide Cradle verbunden ist.
- Am Smartphone auftauchende Kopplungsanfragen bestätigen.
- » Das Pairing war erfolgreich, wenn das ConnectedRide Cradle als verbunden angezeigt wird.
- » Im Anschluss startet ein Tutorial, wie das Smartphone in das ConnectedRide Cradle eingelegt wird. Weiterführende Informationen zum Einlegen des Smartphones finden Sie im Kapitel "ConnectedRide Cradle an das Smartphone anpassen".

### CONNECTED RIDE CRADLE AN DAS SMARTPHONE ANPASSEN



#### WARNUNG

##### Ungenügender Freigang zu Fahrzeugteilen

##### Unfallgefahr

- Sicherstellen, dass der Freigang zum Lenker und anderen Fahrzeugteilen, z. B. Windschild und Tankrucksack, gegeben ist. Im Zweifel an eine Fachwerkstatt wenden, am besten an einen BMW Motorrad Partner.
- Bei fehlendem Freigang das ConnectedRide Cradle nicht verwenden.



#### ACHTUNG

##### Extreme Umweltbedingungen

##### Beschädigungsgefahr

- Bei extremen Umgebungs- oder Witterungsverhältnissen, z. B. Starkregen, Hagel und extremer Hitze, im ConnectedRide Cradle kein Smartphone platzieren.
- Sicherstellen, dass das Smartphone laut Herstellerangabe für die jeweiligen Umweltbedingungen geeignet ist.



#### ACHTUNG

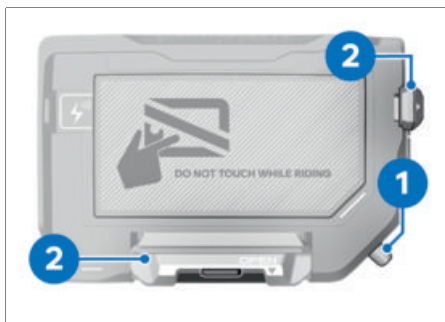
##### Schwingungen im Geländeeinsatz

##### Beschädigungsgefahr

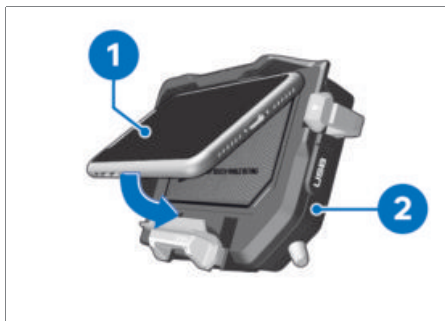
- Im Geländeeinsatz und auf sehr unebenen Straßen kein Smartphone im ConnectedRide Cradle platzieren.



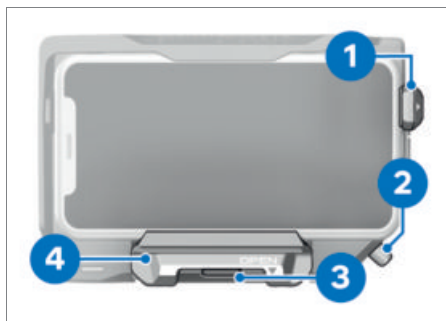
Es dürfen keine Komponenten oder Geräte in das ConnectedRide Cradle eingelegt werden, die mit Magnetstreifen ausgestattet sind, da die darauf gespeicherten Informationen gelöscht werden können.




- Schraube **1** lösen und die Arme **2** so weit ausziehen, dass das Smartphone in das ConnectedRide Cradle passt.




- Smartphone **1** mit der oberen Kante in das ConnectedRide Cradle **2** einlegen. Darauf achten, dass die Ladebuchse des Smartphones an der rechten Seite des ConnectedRide Cradles platziert ist.
- Unterkante des Smartphones **1** nach unten klappen und in das ConnectedRide Cradle **2** einlegen.



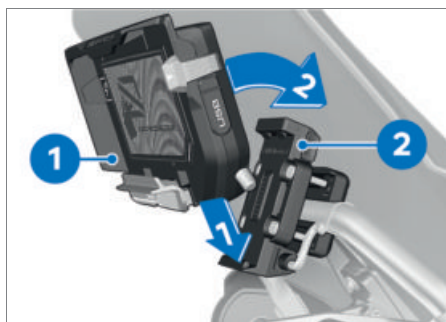
- Die Arme **1** und **4** soweit zurückschieben, dass das Smartphone sicher gehalten wird.
- Beide Arme festhalten und mit dem Taster **3** den Arm **4** gegen das Smartphone drücken.
- Schraube **2** festziehen.
- Sicherstellen, dass das Smartphone sicher im ConnectedRide Cradle befestigt ist.
- » Um das Smartphone schnell zu entnehmen oder einzulegen, den unteren Arm nach unten schieben und das Smartphone entnehmen oder einlegen. Eine erneute Einstellung über die Schraube ist nicht erforderlich.

 Das ConnectedRide Cradle ist am Halter des Motorrads abschließbar, sofern dieser das unterstützt. Das Smartphone kann im ConnectedRide Cradle nicht abgesperrt werden.

- Sicherstellen, dass nach dem Verriegeln der Schlüssel abgezogen wird.

 Bei der Montage des ConnectedRide Cradles im Mount der Navigationsvorbereitung ist auf einen korrekten Sitz zu achten. Die obere Befestigungslasche muss komplett verriegelt sein. Die rote Markierung der Halterung am Fahrzeug darf nicht mehr sichtbar sein.

### CONNECTED RIDE CRADLE IN DIE NAVIGATIONSVORBEREITUNG EINLEGEN



- ConnectedRide Cradle **1** mit der Unterkante in die Nase der Navigationsvorbereitung **2** einlegen und die Oberkante nach vorn klappen. Darauf achten, dass das ConnectedRide Cradle richtig herum eingebaut wird.
- ConnectedRide Cradle **1** sanft nach unten drücken, bis es einrastet.



**LADEN**

**03**

## SMARTPHONE LADEN



### WARNUNG

#### Behinderung des Lenkeinschlags und Brandgefahr durch unsachgemäß verlegte Kabel

Beeinträchtigung der Fahrsicherheit

- Kabel nicht um Lenker wickeln, Freigängigkeit des Lenkers beachten.
- Bei der Verlegung des Kabels darauf achten, dass das Kabel keine heißen Bauteile berührt.



### WARNUNG

#### Bedienung eines Smartphones während der Fahrt

Unfallgefahr

- Die jeweils gültige Straßenverkehrsordnung beachten.
- Während der Fahrt kein Smartphone nutzen. Ausgenommen sind Anwendungen ohne Bedienung, wie z. B. die Telefonie über Freisprecheinrichtung.



Die empfindliche Elektronik von z. B. Funkschlüsseln, Magnetstreifenkarten und anderen elektronischen Komponenten oder Geräten kann durch die drahtlose Ladung in ihrer Funktion beeinträchtigt, beschädigt oder zerstört werden.



Sind metallische Gegenstände, wie z. B. Münzen, Ohringe, Schlüssel oder andere leitfähige Materialien, im ConnectedRide Cradle eingelegt, kann die drahtlose Ladefunktion gestört werden. Das ConnectedRide Cradle erkennt automatisch solche Fremdkörper. Über die Anzeige der LED wird dies angezeigt und die drahtlose Ladefunktion automatisch gestoppt. Die drahtlose Ladefunktion kann erst weitergeführt werden, wenn diese Gegenstände aus dem ConnectedRide Cradle entfernt wurden.



Das ConnectedRide Cradle überwacht die Temperatur im Gehäuse und an der Ladeschale, um ein Überschreiten der zulässigen Höchstwerte zu verhindern. Bei einer Überschreitung des Temperaturgrenzwertes

wird der Ladevorgang (drahtlos oder USB) unterbrochen und erst dann automatisch fortgesetzt, wenn sich die zulässige Temperatur wieder eingestellt hat.



Smartphone niemals in extremer Hitze oder Kälte oder in direkter Sonneneinstrahlung bei stehendem Fahrzeug aufladen.



Bei Fehlerzuständen, die während des drahtlosen Ladens erkannt werden, muss das Smartphone unter Umständen vollständig aus der Ladeschale entfernt werden, bevor das ConnectedRide Cradle wieder in den normalen Betriebszustand übergeht.

### Allgemein

Das ConnectedRide Cradle verfügt über eine induktive Ladefunktion nach Qi-Standard sowie einen USB-C-Anschluss zum kabelgebundenen Laden. Das drahtlose Laden wird automatisch gestartet, wenn ein kompatibles Smartphone in das ConnectedRide Cradle eingelegt wird. Wird ein Kabel angeschlossen, so wird das induktive Laden ggf. automatisch deaktiviert. In der BMW Motorrad Connected App kann das Laden vollständig deaktiviert werden.

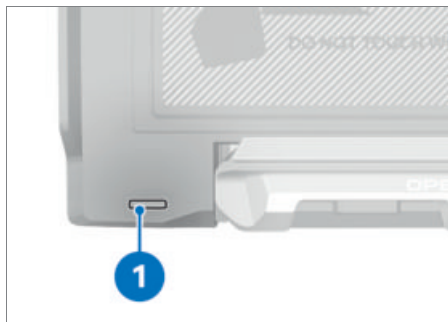
### Temperatursensor

Ein integrierter Temperatursensor schützt das ConnectedRide Cradle vor Überhitzung. Die drahtlose Ladefunktion wird zum Schutz vor Überhitzung bei einer bestimmten Temperatur abgeschaltet. Dieser Überhitzungsschutz ist nicht beim kabelgebundenen Laden aktiv. Bei entsprechender Umgebungstemperatur sicherstellen, dass das Smartphone nicht zu heiß wird und den Ladevorgang ggf. unterbrechen.

### Kabelgebundenes Laden

Beim kabelgebundenen Laden ein möglichst kurzes Ladekabel mit ausreichendem Querschnitt verwenden. Das Ladekabel muss sicher befestigt werden und der Freigang zu beweglichen Fahrzeugteilen wie Lenker, Armaturen und Tankrucksack muss geprüft werden.

## 10 LADEN



### LED-Statusanzeigen

Das ConnectedRide Cradle verfügt über eine LED **1**, die folgende Zustände anzeigen kann:

- Blinkt langsam grün (für 5 Sekunden): bereit zum Laden
- Leuchtet grün: lädt (induktiv oder kabelgebunden)
- Blinkt langsam grün: Smartphone vollständig geladen
- Blinkt schnell gelb: Übertemperatur festgestellt oder Fremdkörper erkannt
- Leuchtet rot: allgemeiner Fehler

# TECHNISCHE DATEN

04

# 12      TECHNISCHE DATEN

SMARTPHONE	
Min./Max. Größe des Smartphones	Minimalmaße: 130,1 mm x 65,5 mm x 6,9 mm
	Maximalmaße: 162,5 mm x 78,1 mm x 8,8 mm
Min./Max. Lade- und Betriebstemperatur des Smartphone-Akkus	Herstellerangaben beachten

CONNECTED RIDE CRADLE	
Drahtloses Laden	Qi-kompatibel, max. 7,5 W
Kabelgebundenes Laden	USB-C-Anschluss; max. 1,5 A / 5 V
Bordnetzspannung	12 V

---

## Haftungshinweis

In Abhängigkeit vom Ausstattungs- bzw. Zubehörumfang Ihres Produkts von BMW Motorrad, aber auch bei Länderausführungen können Abweichungen zu Bild- und Textaussagen auftreten.

Etwaige Ansprüche können daraus nicht abgeleitet werden.

Maß-, Gewichts-, Verbrauchs- und Leistungsangaben verstehen sich mit entsprechenden Toleranzen.

Änderungen in Konstruktion, Ausstattung und Zubehör bleiben vorbehalten.

Irrtum vorbehalten.

© 2021 Bayerische Motoren Werke Aktiengesellschaft

80788 München, Deutschland

Nachdruck, auch auszugsweise, nur mit schriftlicher Genehmigung von BMW Motorrad, Aftersales.

Originalbedienungsanleitung, gedruckt in Deutschland.

Weiterführende Informationen zum Thema Ausstattung finden Sie  
unter: **[bmw-motorrad.com/equipment](https://bmw-motorrad.com/equipment)**

Bestell-Nr.: 01 29 5 A59 6F1  
08.2021, 1. Auflage, 00

