

AENDERUNGEN

a. Räder und Bremsen

a.1 Preis

Tauchrohr	Kostenlos
Vorderradnabe	
Bremssattel und Klötze	
Bremsleitungen	
Hauptbremszyl.	100.--
Speichen (Calonder)	89.--
Total	<u>189.--</u>

a.2 Aenderungen Räder und Bremsen Details

Nabe	von Suzuki GT 250
Bremssattel und Leitungen	" "
Hauptbremszyl.	" "
Tachoantrieb	" "
	Uebersetzung TS 250 eingebaut
	Flansch 3,00mm abgefräst
Speichen	Ø 4,5mm
	L 220,0mm
	Geschmiedet
Tauchrohr	Original auf 15,00mm (GT 250)
	aufgebohrt.
Büchse	Tauchrohr GS 550
	Bremsscheibenseite
	Ø aussen 22mm
	Ø innen 15mm
	L 48mm
	Material ST 37
	Distanzstück von Hinterrad Ts250

b. Motor

b.1 Preis

Zyl. Schleifen	60.--
Kolben und Zubehör	90.--
Kurbelwelle	180.--
Hauptdüse Vergaser	8.--
Leerlaufdüse	4.50
Dichtg. Satz	30.--
Kerze NGK B9ES	5.--
Zyl. Kopf abfräsen (1mm)	Kostenlos

377.50

b.2 Aenderungen Motor Detail

Kolben	keine * (Kolbenhemd um 2mm gekürzt.)
Zylinder	Auslass:
	Rundum Kanten brechen
	gegen oben ca. 1,8-2mm ausweiten
	Einlass:
	Rundum Kanten brechen
	gegen unten ca. 0,8-1,0mm ausweiten
	Ges. Einlasstrakt Polieren.

Fortsetzung b.2

Vergaserflansch
Kurbelwelle

Anpassen
Lagersitze aufarbeiten (Veralisieren)
Löcher mit ALU-Zapfen auffüllen
(Vorverdichtung)

Zyl.-Kopf

1mm Abfräsen
Verdichtung:
alt 1:9,5
neu 1:11.0

Vergaser

Leerlauf 30er Düse
Luft 1,5 Umdrehungen
Teillast Mittel
Vollast 160er Düse
NGK B9ES

Kerze

Membrane

Anpassen und ca. 4mm aufbiegen

Schwungmasse

Auswuchten (Gewicht der ALU-
Zapfen)
ca. 18 gr.

Zündung

Kanada Marke (siehe Handbuch)

c. Fahrwerk

c.1 Preis

Gabel

Kegelrollenlager 68.--

Schwinge

Faltenbälge 40.--

Schmiernippel 3.--

Total

Lagerbüchsen 10.40

~~111.--~~ 121.40

c.2 Detail Fahrwerk

Gabel

Kegelrollenlager (leicht vorge-
spannt)

Federn 10mm vorgespannt

217ccm SAE 30 Öl

Faltenbälge DR 250

2 Kabelbinder

Schwinge

Schmiernippel eingebaut
Schwingenlager Büchsen Kanal
eingeschliffen (versetzt)
Sinter-Büchsen nach Zeichng. abgeändert
und eingebaut.

d. Zubehör

d.1 Preis

Rückspiegel

39.50

Kerzenstecker

5.50

Handhebel

27.--

Total

72.--

d.2 Details Zubehör

Rückspiegel

Div. Suzuki Modelle

Kerzenstecker

Dunlop

Schrauben

Alle durch 1-6Kt. ersetzt

Handhebel

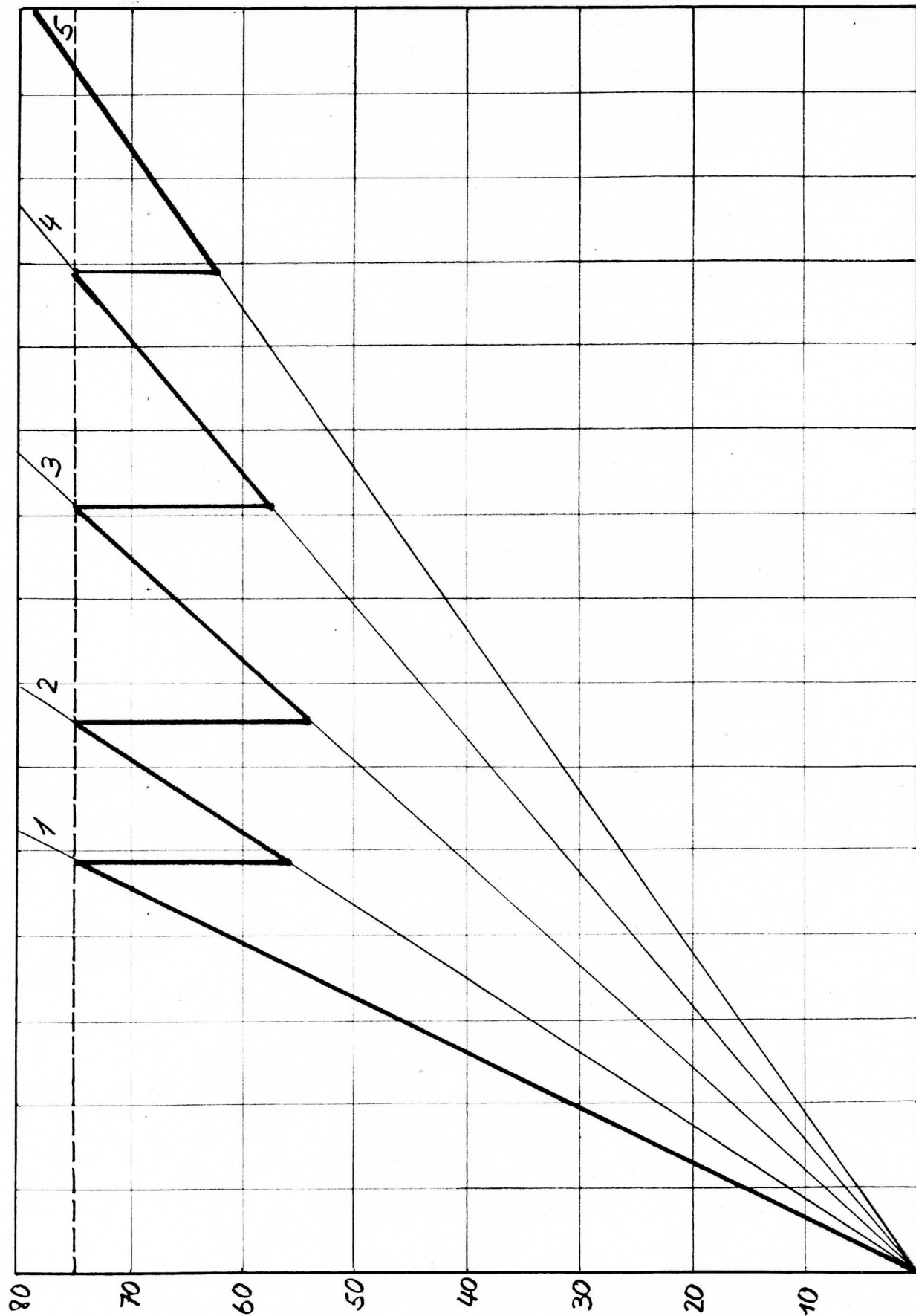
DR 250

Uebersetzung

5. Gang	19,04 km/h
4. Gang	15,73 km/h
3. Gang	12,21 km/h
2. Gang	8.68 km/h
1. Gang	6,51 km/h

TS 250 B

$U/\text{Min} \times 100$



km/h

140

120

100

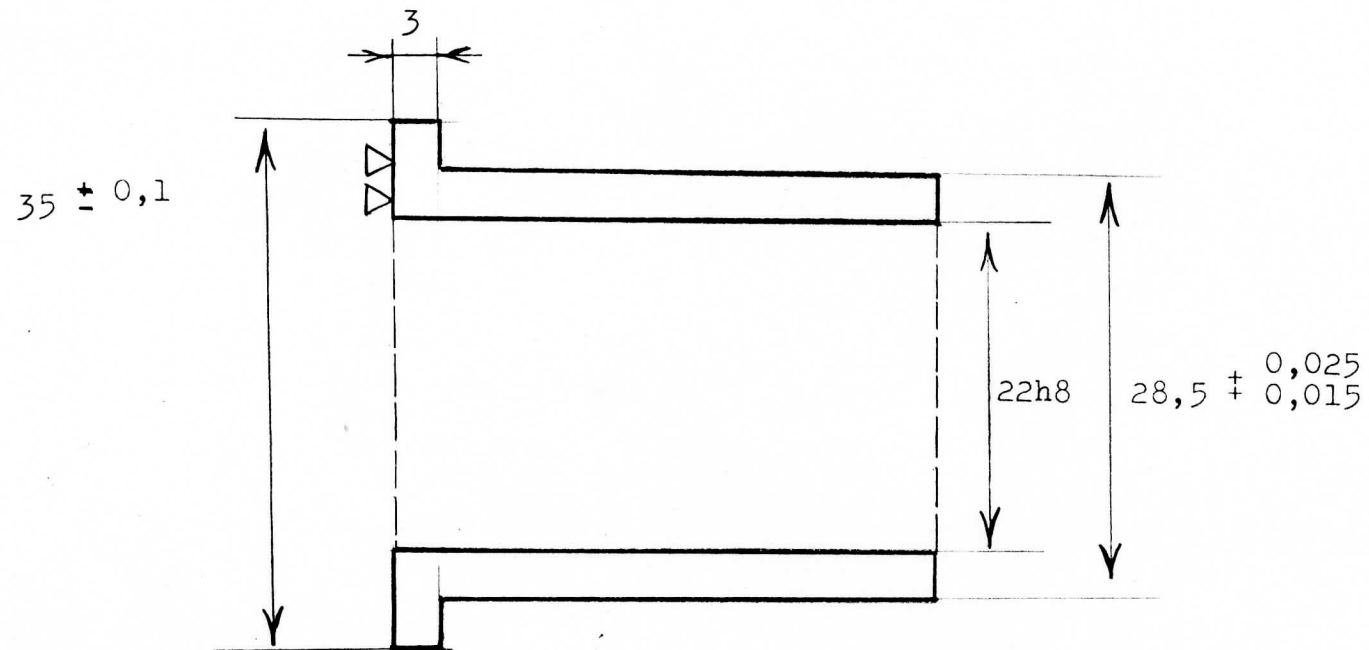
80

60

40

20

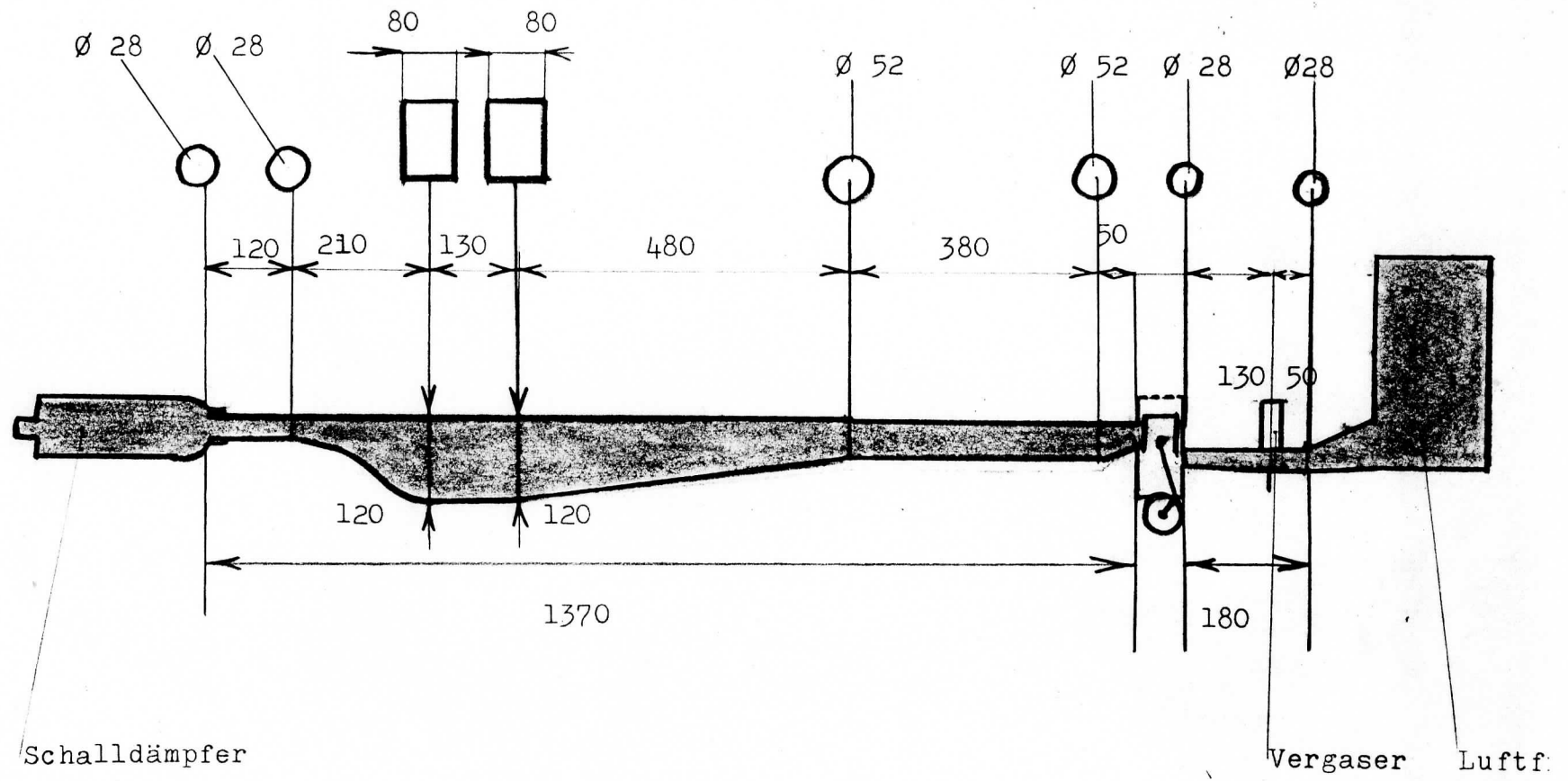
SCHWINGENLAGERUNG TS 250 B



Flanschbüchse C 22/29*36 FP 15 Sintereisen

FA. Walter Looser Josephstr 206

Flansch \emptyset	36
Länge	36
innen \emptyset	22
Aussen \emptyset	29



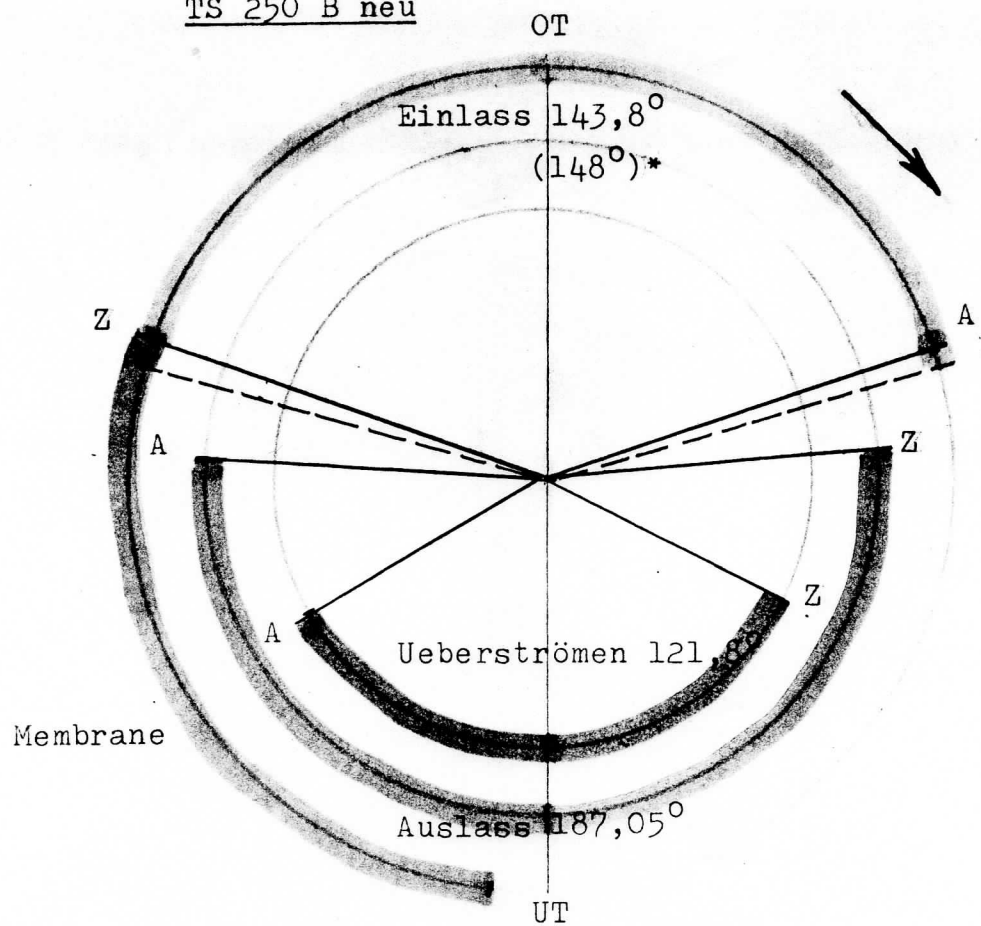
STEUERUNG

	TS 250 B alt	TS 250 B neu	RM 250 C (Cross)
Einlass	136,7°	143,8° (148°)*	150°
Ueberströmen	121,8°	121,8°	122°
Auslass	178,2°	187,05°	187,6°
Ueberschneidung	28,2°	32,6°	32,8°

* Aenderung am 23. März 1984

Kolbenhemd einlasseitig um 2mm gekürzt.

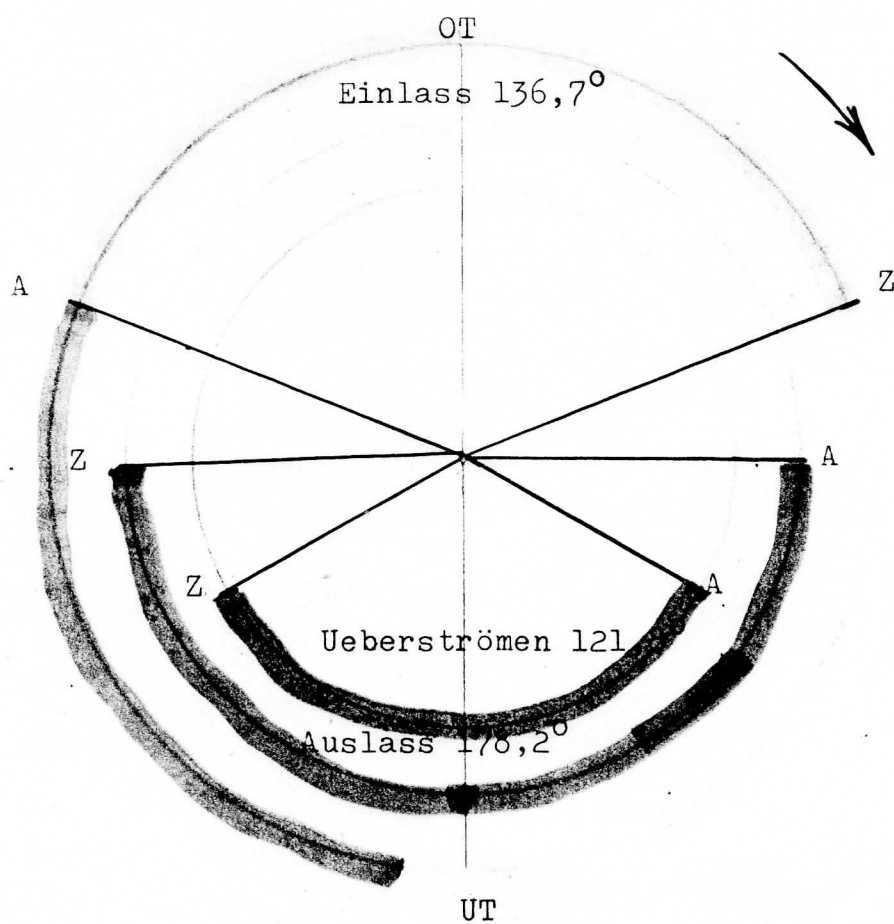
TS 250 B neu



* Kolbenhemd am Einlass um 2mm verkürzt.

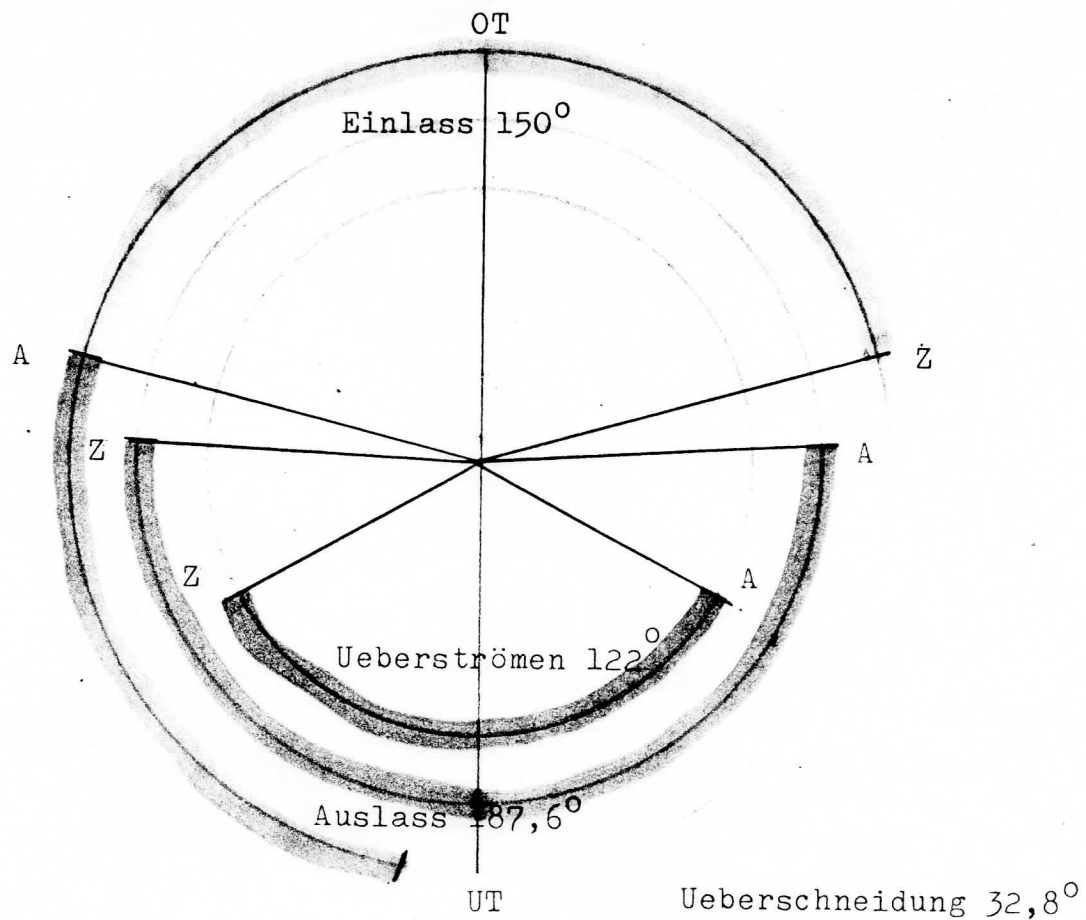
Ueberschneidung: $32,6^\circ$

TS 250B alt



Ueberschneidung: $28,2^\circ$

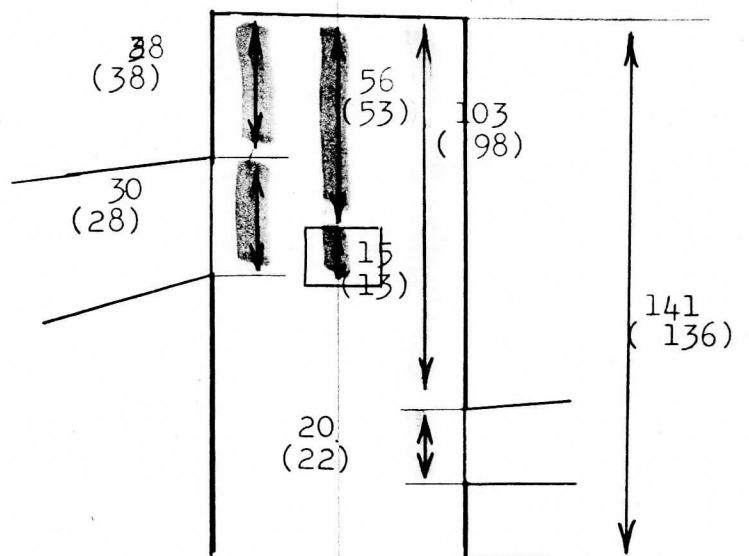
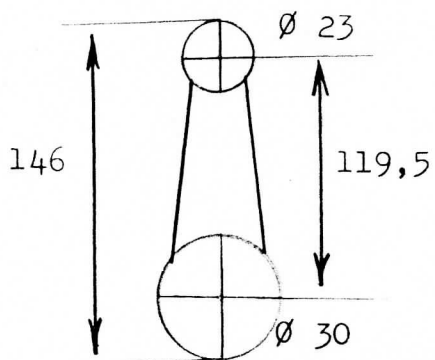
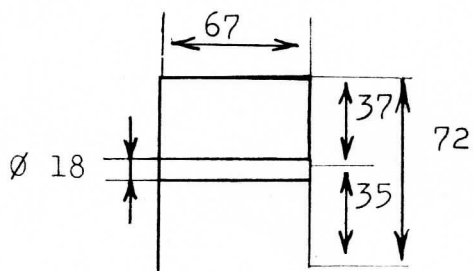
RM 250 C



Bohrung/Hub 67/70mm

Vergaser: \varnothing 37mm
Hauptdüse 260-310

Membrane: gleiche Ers. Teil
N^o wie TS 250 B



Werte in Klammern TS 250 B in mm