

03

Anpassen der Spannung bei Ihrem Pinlock®-Innenvisier

Pinlock bietet vier Arten von Pins an, die alle eine exzentrische Form haben, so dass die Spannung beim Pinlock-Innenvisier angepasst werden kann. Dies sorgt dafür, dass für das isolierende Luftpolster immer ein perfekter Druck aufrechterhalten wird.

Für jede Art der Pins gibt es separate Einbauanweisungen. Wenn Sie zum ersten Mal ein neues Pinlock-Innenvisier einbauen, müssen Sie sich vergewissern, dass der Indikator (der kleine Pfeil) der Pins nach außen zeigt.



Tear-Off Pin

PINLOCK



01

Visier vom Helm abnehmen

Nehmen Sie das Helmvisier vom Helm ab (siehe Anweisungen des Helmherstellers).



02

Pinlock-Innenvisier entfernen

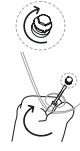
Biegen Sie das Helmvisier behutsam, bis das Pinlock-Innenvisier nicht mehr unter Spannung steht. Entfernen Sie das Pinlock-Innenvisier vorsichtig aus seiner Position; achten Sie dabei darauf, dass Sie die Oberfläche des Pinlock-Innenvisier nicht berühren.



05

Einstellung der Spannung

Passen Sie die Spannung des Pinlock-Innenvisiers an, indem Sie den Innensechskant an der Pin-Innenseite mit einem Inbusschlüssel (5 mm) drehen. Erhöhen Sie die Spannung in Schritten von jeweils maximal 45°.



03

Die Pin-Einstellung kontrollieren

Merken Sie sich die Position der Pfeile auf den Pins, bevor Sie die Pins ausbauen.



04

Niedrige Spannung / hohe Spannung

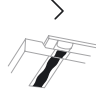
Da der Pin exzentrisch ausgeführt ist, können Sie durch drehen die Spannung des Pinlock-Innenvisier einstellen. Die Position des exzentrischen Teils wird durch die Form des Pfeils auf dem Pin angegeben. Je weiter der Pfeil nach Innen zeigt, desto höher ist die Spannung beim Pinlock-Innenvisier.



08

Wiederanbringen des Helmvisiers

Bringen Sie das Helmvisier wieder nach den Vorgaben des Helmherstellers auf dem Helm an.



07

Dichtung kontrollieren

Lassen Sie das Helmvisier vorsichtig wieder seine ursprüngliche gebogene Form annehmen. Kontrollieren Sie mit natürlichem Licht, ob die Silikondichtung des Pinlock-Innenvisier überall auf dem Helmvisier anliegt. Nur dann kann ein isolierendes Luftpolster aufgebaut werden. Kontrollieren Sie, ob Sie das Pinlock-Logo von der Außenseite des Helmvisiers lesen können.

Bedienungsanleitung