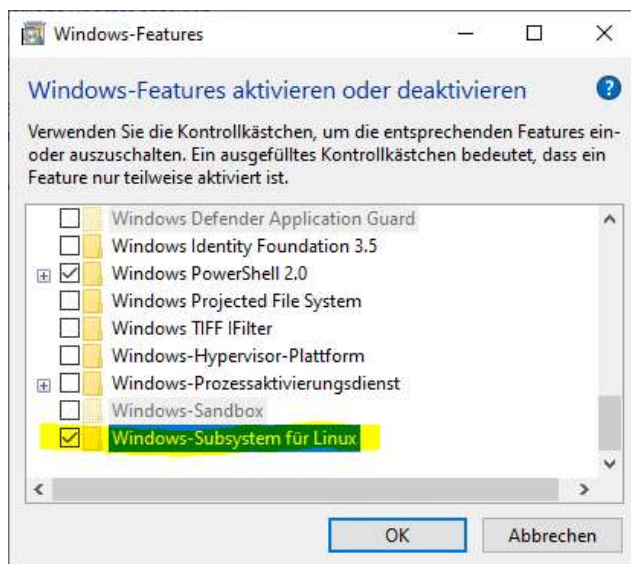


## Kurzanleitung - Wie bekomme ich die aktuelle MotoRoute Karte?

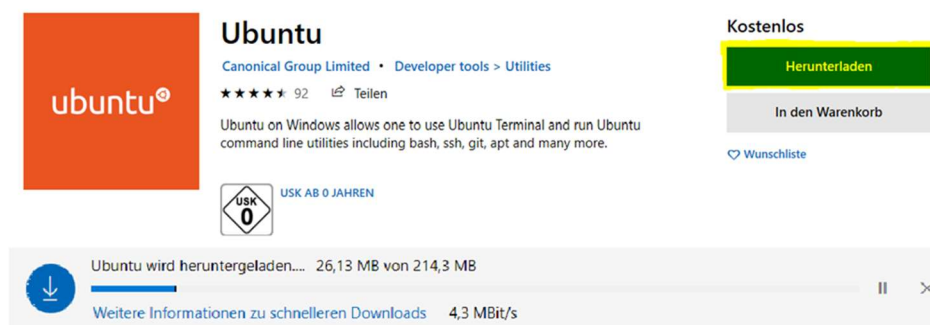
(für Windows 10)

### Einmalige Systemvorbereitung:

Sofern noch nicht vorhanden muss unter den Windows-Features noch das Linux Subsystem aktiviert werden. Öffne dazu die Systemsteuerung und dort Programme, gehe auf die Windows- Feature und setzt ein Häkchen vor Windows-Subsystem für Linux. Dann mit OK bestätigen und den Computer neustarten.



Sofern noch nicht geschehen lädst Du Dir als nächstes das Ubuntu-Linux-Subsystem aus dem Microsoft Store.



Danach starte Ubuntu. Anschließend denkst Du Dir einen Benutzernamen und ein Passwort aus.

Jetzt werden mit den folgenden Befehlen die notwendigen Tools installiert:

- `sudo apt update` = Aktualisierung der Pakete
- `sudo apt install osmctools` = Installation der Kartentools
- `sudo apt install default-jre` = Java Installation

**Damit sind Deine einmaligen Systemvorbereitungen abgeschlossen!**

## Download der Kartenbäckerei

Die Kartenbäckerei findest Du hier:

<https://my.cloudme.com/#scotti/MotoRouteOpenStreetMap>

Hier lädst Du den Windows 64 bit Ordner und die MSROM-Style.zip runter.

Den Windows 64 bit Ordner entpackst Du. Darin befindet sich die Anwendung zur Kartenbäckerei MotoRoute OSM.exe

Die MSROM-Style.zip wird nicht entpackt.

## Download der Geodaten

Bevor es weiter geht brauchst Du noch das Kartenmaterial und ein paar zusätzliche Tools.

Empfehlenswert als Quelle ist die Geofabrik. <http://download.geofabrik.de>

Die Europakarte findest Du hier: <http://download.geofabrik.de/europe-latest.osm.pbf>

In der Geofabrik kannst Du auch andere Regionen auswählen. Zum üben besser eine kleinere Gegend wie zum Beispiel Lichtenstein.

Folgende Dateien brauchst Du auch noch:

Splitter: <https://www.mkgmap.org.uk/download/splitter.html>

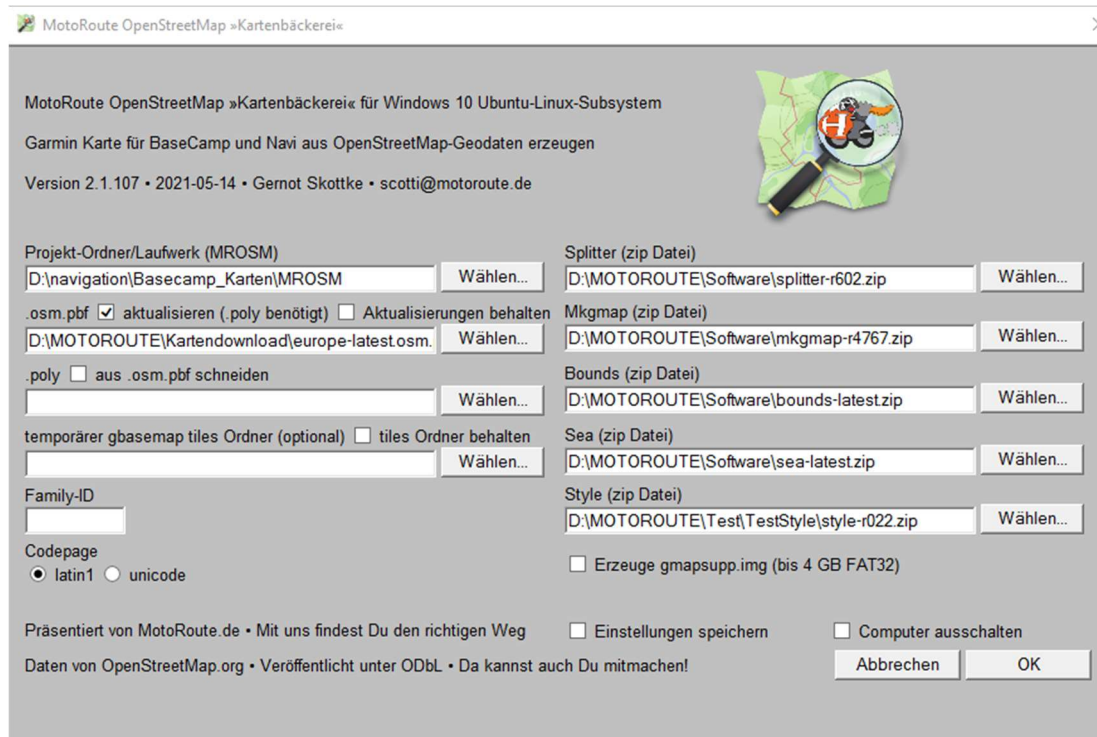
Mkgmap: <https://www.mkgmap.org.uk/download/mkgmap.html>

Bounds: <http://osm.thkukuk.de/data/bounds-latest.zip>

Sea: <http://osm.thkukuk.de/data/sea-latest.zip>

## Backen der Karte

Starte die MotoRoute OSM.exe. Es öffnet sich die Eingabemaske der Kartenbäckerei.



MotoRoute OpenStreetMap »Kartenbäckerei« für Windows 10 Ubuntu-Linux-Subsystem

Garmin Karte für BaseCamp und Navi aus OpenStreetMap-Geodaten erzeugen

Version 2.1.107 • 2021-05-14 • Gernot Skottke • scotti@motoroute.de

Projekt-Ordner/Laufwerk (MROSM)  
 Wählen...

Splitter (zip Datei)  
 Wählen...

.osm.pbf ☒ aktualisieren (.poly benötigt) ☐ Aktualisierungen behalten  
 Wählen...

Mkgmap (zip Datei)  
 Wählen...

.poly ☐ aus .osm.pbf schneiden  
 Wählen...

Bounds (zip Datei)  
 Wählen...

temporärer gbasemap tiles Ordner (optional) ☐ tiles Ordner behalten  
 Wählen...

Sea (zip Datei)  
 Wählen...

Family-ID

Style (zip Datei)  
 Wählen...

Codepage  
☒ latin1 ☐ unicode

☐ Erzeuge gmapsupp.img (bis 4 GB FAT32)

Präsentiert von MotoRoute.de • Mit uns findest Du den richtigen Weg ☐ Einstellungen speichern ☐ Computer ausschalten

Daten von OpenStreetMap.org • Veröffentlicht unter ODbL • Da kannst auch Du mitmachen!

Abbrechen OK

Im ersten Feld, Projektordner, legst Du fest, wo die fertige Karte abgelegt werden soll.

Im zweiten Feld, osm.pbf, gibst Du den Ordner an indem Du die Kartendaten gespeichert hast.

Im Feld Splitter, Mkgmap, Bounds, Sea und die Style wo Du die jeweilige **Zip**datei gespeichert hast.

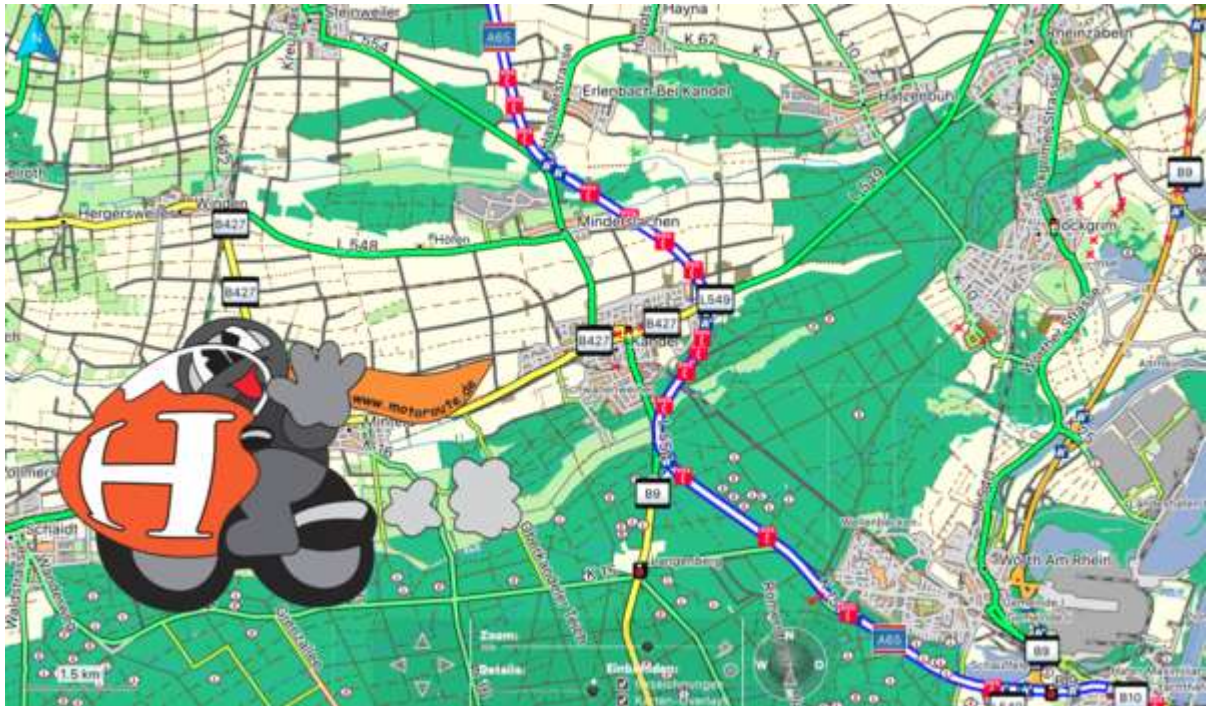
Jetzt musst Du nur noch auf OK klicken und viel Geduld haben.

Nach dem die Karte erstellt bekommst Du eine Meldung von Deinem Computer.

Im MROSM Ordner findest Du dann die fertige Karte. Diese kannst Du entweder manuell in den BaseCamp Kartenordner verschieben oder Du nutzt die Installationsdatei.

Jetzt nur noch mit BaseCamp bzw. MapInstall die Karte auf dem Garmin installieren.

**Herzlichen Glückwunsch und viel Freude mit Deiner neuen MotoRoute Karte!!!**



Die Karte wurde erstellt von

MotoRoute

Ernststrasse 3

96476 Bad Rodach

Gernot Skottke, OpenStreetMap-User:MotorkUH

Stand 18.06.2021

Bonnbiker