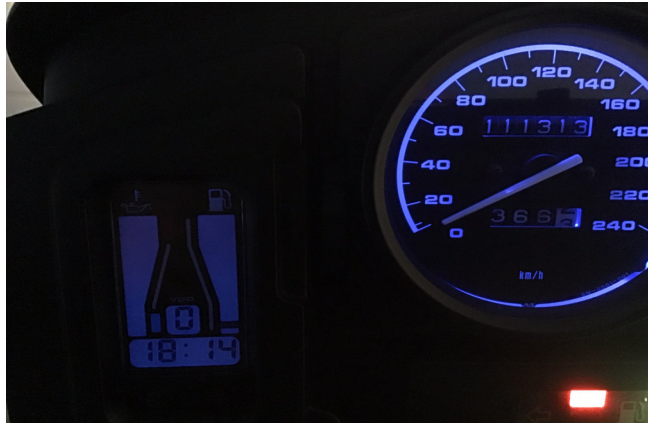


weisse FID-Beleuchtung gegen (wie in meinem Fall) blaue ersetzen.

Vorwort:

die Beleuchtung vom FID wird über 4 LED's realisiert. Diese sind standardmässig weiss, genau so wie die Tacho- und Drehzahlmesser-Beleuchtung. Tauscht man diese gegen Andersfarbige (zB. blau), stört es die Optik wenn das FID weiss beleuchtet ist.

Der kompl. Umbau ist in ca. 3 Stunden erledigt wobei man sich hier Zeit lassen sollte. In der Ruhe liegt die Kraft.



Schritt 1

Das FID muss kompl. Ausgebaut werden.

- dazu wird das Windschild demontiert (4 Schrauben mit Innentorx T30)
- anschliessend wird die Cockpitdeckung demontiert (2 Schrauben mit Innentorx T25 (**Bild 01**))

jetzt hat man die Sicht auf die Rückseite der Instrumente

- die Inbusschraube M6x30 **Bild 02** wird gelöst und der kompl. Instrumentenhalter etwas aus seiner Halterung geschoben und die Tachowelle wird vom Tacho gelöst. Jetzt kann man den Instrumentenhalter noch etwas weiter herauschieben so dass man schön an die 3 Kreuzschlitzschrauben (**Bild 03**) vom FID dran kommt um dieses zu demontieren.
- Diese 3 Schrauben (**Bild 03**) lösen, das FID hängt jetzt nur noch am Kabel. Das **Bild 04** zeigt bereits das ausgebaute FID
- Tank lösen und etwas nach hinten schieben, so dass man an den Stecker **Bild 05** vom FID ran kommt.
- alle Kabelbinder entfernen und die Steckverbindung **Bild 05** vom FID zum Kabelbaum trennen

das kompl. FID kann jetzt entnommen werden



Bild 01



Bild 02

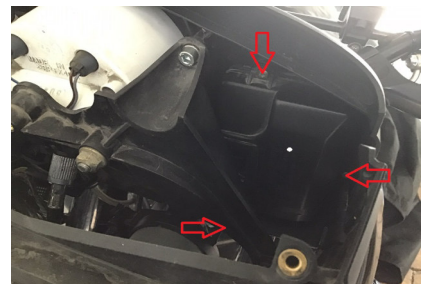


Bild 03

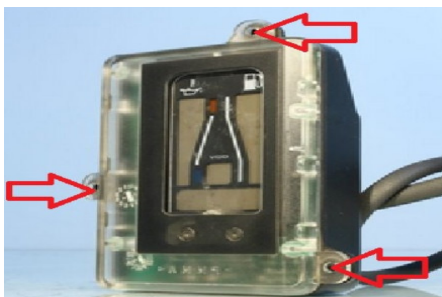


Bild 04

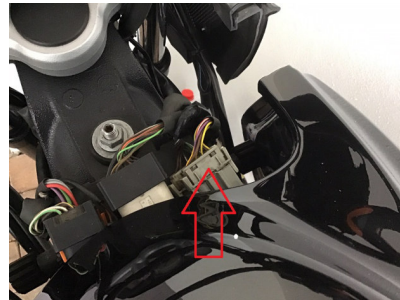


Bild 05

Schritt 2

*FID öffnen um an die Platine zu kommen. Dazu muss das Gehäuse geöffnet werden. Die 2 Gehäusenhälften (**Bild 06** zeigt eine davon) sind an den langen Seiten mit je 3 Haltekrallen (**Bild 07**) verrastet. Hier ist etwas Fingerspitzengefühl notwendig.*

- Zugentlastung (Kunststoffkappe) am Kabeleinlauf zum Gehäuse entfernen (ist nur verrastet)

Zum Entfernen dieser Zugverrastung an der gegenüberliegenden Seite vom Kabeleinlauf Ansetzen und die Zugentlastung aushebeln.

- mit einem Messer oder ähnlichen Gegenstand FID öffnen

Es bietet sich nun der Anblick auf die Rückseite der Platine welche mit 5 Torx-Schrauben befestigt ist

- Schrauben entfernen

Jetzt kann die Platine entnommen werden



Bild 06



Bild 07

Schritt 3

Um an die LED's zu kommen muss das Display entfernt werden

- auf der Platinen-Rückseite die 4 Laschen vom Blechrahmen so verdrehen dass dieser abgenommen werden kann
- das darunterliegend Display kann nun entfernt werden.

Achtung:

die Kontaktierung zur Platine ist über Leitgummi realisiert

Schritt 4

FID-Leiterplatte mit 4 Stück neue LED's bestücken

Verwendete LED: OSRAM LB T676 SMD-LED PLCC2 Blau 5.6 mcd 120 ° 20 mA 3.5 V

Lieferant: Conrad

Best.-Nr: 153548

Preis: € 1,04 / Stück plus Versand (Stand März 2020)

Datenblatt zu LED: **Bild 10**

LED: **Bild 11** (die Kennung ist hier mit dem Pfeil gekennzeichnet)

- alte LED's auslöten. Siehe **Bild 08** roter Rahmen
- neue LED's einlöten

Achtung:

unbedingt auf die „Kennung“ achten (**Bild 09 und Bild 11**) ! D.h., an der gekennzeichneten Stelle ist die Ecke angefast.



Bild 08

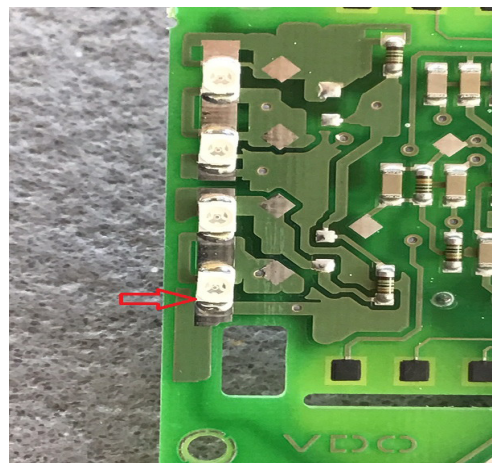


Bild 09

Technische Daten



Typ	LB T676
Farbe	Blau
U _F	3.5 V
I _F	20 mA
Bauart	SMD
Bauform	PLCC2
Lichtstärke I(V)	5.6 mcd
Wellenlänge	466 nm
Abstrahlwinkel	120 °
Länge	3 mm
Breite	2.4 mm
Höhe	2.1 mm
Produkt-Art	SMD-LED

Bild 10



Bild 11

Schritt 5

in umgekehrter Reihenfolge alles wieder zusammenbauen