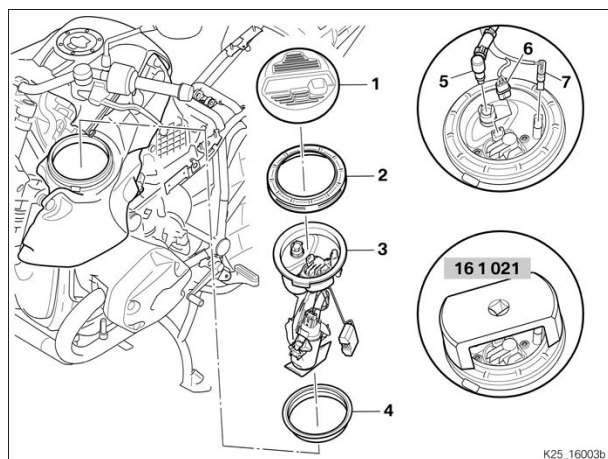


Kraftstoffpumpeneinheit ausbauen



- Pumpenabdeckung (1) abnehmen.
- Kraftstoffdruckleitung (5) trennen.
- Steckverbindung Kraftstoffpumpe (6) und Füllstandanzeige (7) trennen.
- Überwurfmutter (2) mit Zapfenschlüssel (Nr. 16 1 021) ausbauen.



Achtung

Durch unsachgemäßen Ausbau der Pumpeneinheit (z. B.: durch Heraushebeln mit Schraubendreher o. Ä.) wird die Dichtlippe des Flansches beschädigt. Bei Wiederverwendung kann es zu Undichtigkeiten kommen.

Pumpeneinheit durch Ziehen ausbauen.

- Kraftstoffpumpeneinheit (3) mit Dichtring (4) ausbauen.